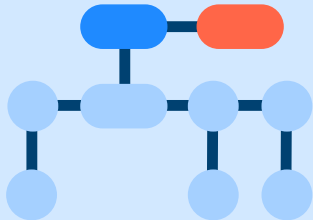


Wanneer is WfZ-borging mogelijk?



WfZ-borging is mogelijk als wordt voldaan aan een aantal voorwaarden:

- ▶ Het borgingsverzoek past binnen de formele criteria die zijn vastgelegd in de **statuten** (ook wel het WfZ-werkterrein genoemd).
- ▶ De beoordeling van de **kredietwaardigheid en de businesscase** door het WfZ leiden tot een positieve uitkomst.

In dit document wordt toegelicht wanneer een borgingsverzoek past binnen de formele criteria.

Welke zorginstellingen kunnen borging aanvragen?

▶ Wlz & Zvw

Instellingen die Wlz- en Zvw-zorg verlenen.

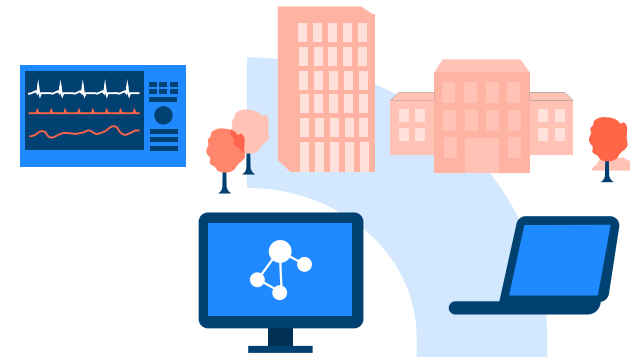
▶ WMO

Instellingen met verblijfsvoorzieningen, die vanuit de WMO worden gefinancierd.



Om vast te stellen of een zorginstelling in aanmerking kan komen voor WfZ-garanties wordt gekeken naar de herkomst van de omzet; deze moet overwegend voortkomen uit bovenstaande activiteiten (voor 2/3e deel is de vuistregel).

Voor welke investeringen is borging mogelijk?



Zorg gerelateerd

Het WfZ borgt uitsluitend de financiering van investeringen die 'zorg gerelateerd' zijn.

'Zorg gerelateerd' wil zeggen dat het moet gaan om grond, gebouwen, inventarissen (medische) apparatuur en investeringen in ICT die gerelateerd zijn aan de verlening van zorg op grond van de Zorgverzekeringswet (Zvw), de Wet langdurige zorg (Wlz) of bepaalde voorzieningen op basis van de WMO. Ook investeringen ten behoeve van verduurzaming komen in aanmerking voor WfZ-garanties.

Voor leningen die geen betrekking hebben op materiële vaste activa (bijvoorbeeld werkkapitaal) kan het WfZ geen garanties verstrekken.

Wanneer is WfZ-borging mogelijk?

Onderstaande kaders bevatten een vereenvoudigde weergave van de statutaire afbakening van het 'WfZ-werkterrein'. Bij vragen over toepassing van de formele criteria in uw situatie kunt u contact met ons opnemen (via mail@wfz.nl).

Wlz & Zvw (incl. PGB en onderaannemerschap)

Criteria

WTZa toegelaten instellingen, waaronder (maar niet uitsluitend):

- ▶ Medisch specialistische zorg (ziekenhuizen)
- ▶ Geestelijke gezondheidszorg (ggz)
- ▶ Ouderenzorg
- ▶ Gehandicaptenzorg
- ▶ Revalidatiezorg

Investerings bestemd voor

Alles ten dienste van verlening van tweedelijns zorg



Voorbeelden

- ✓ Aankoop van terreinen
- ✓ Gebouwen
- ✓ Technische installaties
- ✓ ICT
- ✓ Inventaris
- ✓ Verduurzaming

WMO (incl. PGB en onderaannemerschap)

Criteria

- ▶ De instelling verleent in opdracht van een of meer gemeenten een maatwerkvoorziening bestaande uit beschermd wonen
- ▶ De kapitaallasten worden bekostigd uit tarieven van de gemeente(n)
- ▶ Voldoet aan in WTZa opgenomen eisen met betrekking tot bestuursstructuur en bedrijfsvoering

Investerings bestemd voor

(Verblijfs-)voorzieningen voor beschermd wonen



Voorbeelden

- ✓ Accommodaties voor mensen met psychische of psychosociale problemen
- ✓ Sprake van toezicht en begeleiding
- ✓ Gericht op bevorderen van zelfredzaamheid en participatie
- ✗ Verhuurrelatie

Wanneer is WfZ-borging mogelijk?

Jeugdwet (incl. PGB en onderaannemerschap)

Criteria

- ▶ De instelling verleent in opdracht van een of meer gemeenten geestelijke gezondheidszorg en/of gehandicaptenzorg in combinatie met verblijf
- ▶ De kapitaallasten worden bekostigd uit tarieven van de gemeente(n)
- ▶ Voldoet aan in WTZa opgenomen eisen met betrekking tot bestuursstructuur en bedrijfsvoering

Investerings bestemd voor

(Verblijfs-)voorzieningen voor jeugdigen



Voorbeelden

- ✓ Jeugdigen die geestelijke gezondheidszorg / gehandicapten zorg ontvangen
- ✗ Verhuurrelatie

Verhuur aan cliënten

Criteria

- ▶ Onlosmakelijk verbonden met levering van zorg die bekostigd wordt uit de Wet Langdurige Zorg (Wlz) of de Zorgverzekeringswet (Zvw)
- ▶ Huurprijs is niet hoger dan sociale huurgrens

Investerings bestemd voor

Verblijfsvoorzieningen voor cliënten die zorg afnemen op basis van het financieel scheiden van wonen en zorg



Voorbeelden

- ✓ Bewoners die kiezen voor een Wlz leveringsvorm zoals Volledig Pakket Thuis (VPT) of Modulair Pakket Thuis (MPT)
- ✓ Bewoners ontvangen minimaal 10 uur wijkverpleging per week voor zorg die in de gehuurde woning geleverd wordt